

Anleitung

Einrichtung zum
Ligazugang
NRW 2019



CLUB IN ONE

Franz – Josef – Delonge Str. 3

81249 München – Freiam

0049 89 / 248 856 70

support@clubinone.de

www.clubinone.de

Stand: 28.02.2019

Neues Kennwort vergeben

Sie haben am 28.02.2019 eine E-Mail von uns bekommen (Absender: clubinone@smartup.de). Mit dieser E-Mail wurde ein Link zur Vergabe eines neuen Kennworts übersendet.

WICHTIG: Ihr Kennwort vom letzten Jahr ist nicht mehr gültig. Es MUSS ein neues Kennwort vergeben werden.

Ihr neues Kennwort vergeben Sie wie folgt:

Klicken Sie auf den Link in der E-Mail → folgende Webseite öffnet sich

CLUB IN ONE Administration



Neues Kennwort eingeben für Club 1234

Neues Kennwort eingeben

Kennwort:

Wiederholung:

Das Kennwort muss mind. 8 Zeichen lang sein, einen Großbuchstaben und eine Zahl beinhalten.
Folgende Sonderzeichen dürfen nicht verwendet werden und werden ignoriert: "

Ändern

Tragen Sie hier Ihr gewünschtes Kennwort ein.

HINWEIS: Damit Ihr Kennwort den heutigen IT-Sicherheitsstandards entspricht muss das Kennwort mindestens 8-stellig mit einem Großbuchstaben und einer Zahl sein. Doppelte Anführungszeichen sind nicht erlaubt.

Teilen Sie das neue Kennwort auch Ihren Kollegen mit.

Nachdem Sie Ihr Kennwort eingetragen haben klicken Sie auf „Ändern“

Sie werden auf die CLUB IN ONE – Administrations – Webseite weitergeleitet.

Das Kennwort wurde erfolgreich geändert.
Die Aktivierung des Kennwortes kann bis zu 30 Sekunden dauern.

CLUB IN ONE Administration



Hier stellen wir Ihnen für die Abwicklung Ihrer Ligaspiele wichtige Informationen zur Verfügung.

Bitte befolgen Sie die Schritte für die Installation wie in der Anleitung beschrieben.

[Anleitung.pdf](#)

Hier gelangen Sie zum Login für die Ligaspiele web.clubinone.de

[Kennwort vergessen](#)

Bitte geben Sie Ihre 4-stellige Clubnummer ein, um ein neues Kennwort zu vergeben.

Clubnummer (4-stellig):

Ganz oben bekommen Sie einen Hinweis, ob Ihr Kennwort erfolgreich geändert wurde. Warten Sie einen kleinen Moment (ca. 30 Sekunden) und klicken Sie dann auf [„web.clubinone.de“](http://web.clubinone.de)

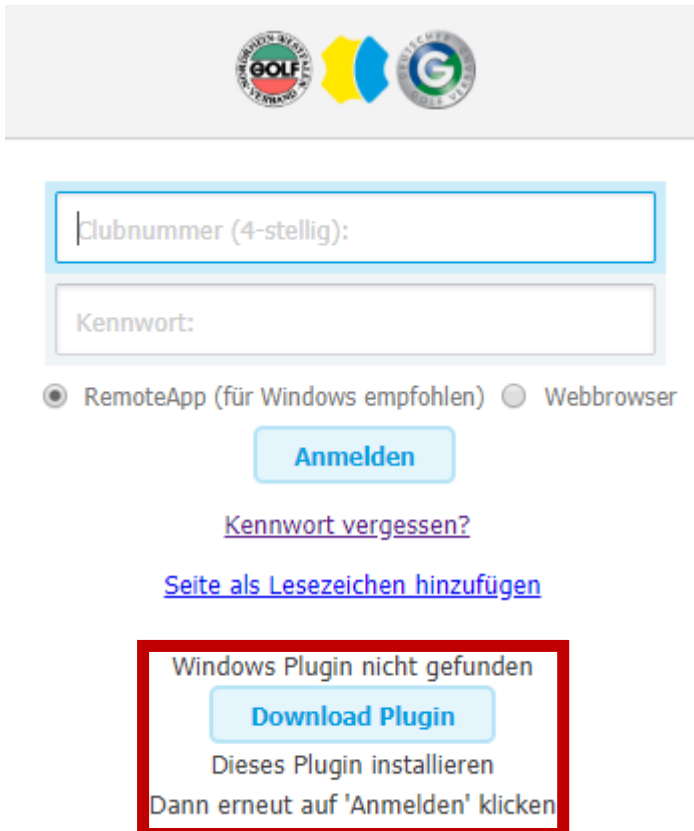
WICHTIG: Notieren Sie sich den Link [„web.clubinone.de“](http://web.clubinone.de) oder speichern Sie diesen als Favoriten in Ihrem Browser.

Der Login für die Ligaspiele erfolgt **IMMER** über den oben genannten Link [„web.clubinone.de“](http://web.clubinone.de).

Vor dem ersten Login

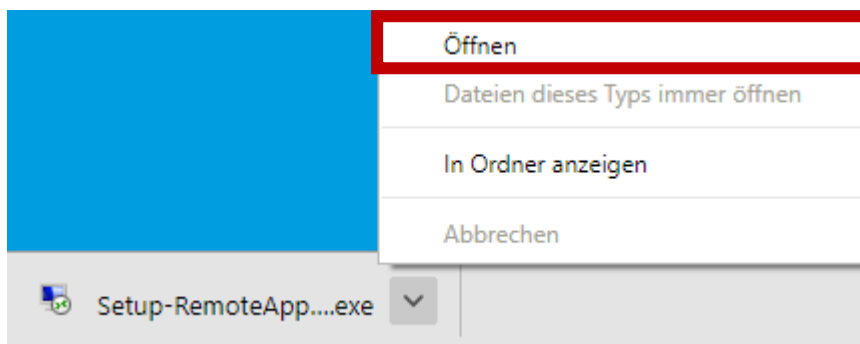
Bevor Sie sich für die Ligaspiele einloggen können, muss das Plugin noch installiert werden. Dieser Vorgang ist einmalig.

Rufen Sie dazu wie in der CLUB IN ONE – Administrations – Webseite beschrieben den Link „web.clubinone.de“ auf → es erscheint folgendes Fenster → wenn bei Ihnen der Text im rot markierten Feld erscheint klicken Sie auf „Download Plugin“ → das Plugin wird heruntergeladen



The image shows a login interface for CLUB IN ONE. At the top, there are three logos: a circular logo with 'eOLF', a yellow and blue gear logo, and a circular logo with 'G'. Below the logos are two input fields: the first is labeled 'Clubnummer (4-stellig):' and the second is labeled 'Kennwort:'. Below the input fields are two radio buttons: 'RemoteApp (für Windows empfohlen)' (selected) and 'Webbrowser'. A blue 'Anmelden' button is centered below the radio buttons. Below the button are two links: 'Kennwort vergessen?' and 'Seite als Lesezeichen hinzufügen'. At the bottom, there is a red-bordered box containing the text 'Windows Plugin nicht gefunden', a blue 'Download Plugin' button, and the instructions 'Dieses Plugin installieren' and 'Dann erneut auf 'Anmelden' klicken'.

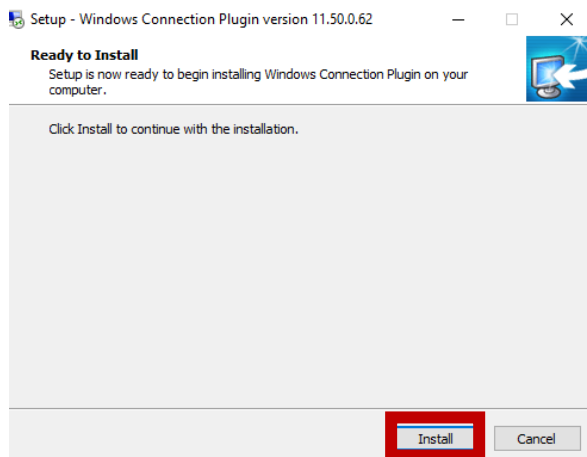
Klicken Sie nachdem das Plugin heruntergeladen wurde auf „Öffnen“ oder „Ausführen“.



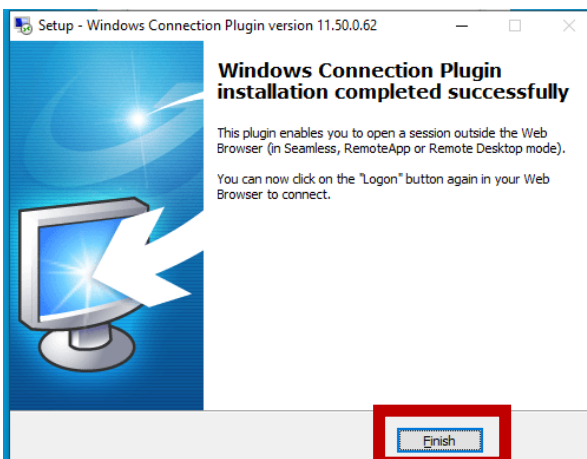
HINWEIS: Das Plugin MUSS auf jeden Fall geöffnet oder ausgeführt werden. Nur „speichern“ ist nicht ausreichend.

Bei der Installation des Plugins öffnet sich folgendes Fenster:

Klicken Sie auf „Install“



Klicken Sie auf „Finish“



HINWEIS: Bei dem Plugin handelt es sich um ein kleines Windowsprogramm, welches das Öffnen von CLUB IN ONE ermöglicht und ist deshalb zwingend notwendig.

Tragen Sie nach der Installation des Plugins im Loginfenster „web.clubinone.de“ Ihren Benutzernamen = 4-stellige Clubnummer (Beispiel 1234) sowie Ihr neues Kennwort ein → Anmelden

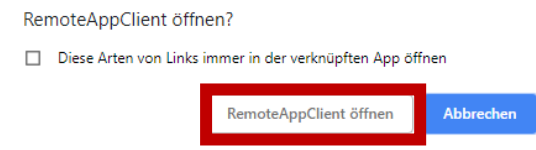


The login form contains the following elements:

- Three logos at the top: GOLF, CLUB IN ONE, and G.
- A text input field containing "1234".
- A password input field with masked characters ".....".
- A dropdown menu with "SH2" selected.
- Two radio buttons: "RemoteApp (für Windows empfohlen)" (selected) and "Webbrowser".
- A blue "Anmelden" button, highlighted with a red box.
- A link "Kennwort vergessen?".
- A link "Seite als Lesezeichen hinzufügen".

Es öffnet sich folgendes Fenster:

Wählen Sie dort „CLUB IN ONE NRW“ → ggf. erscheint ein Fenster mit „Remote-App-Client öffnen“ → Klicke auf „Remote-App-Client öffnen“ → CLUB IN ONE wird geöffnet



The dialog box contains the following elements:

- Title: "RemoteAppClient öffnen?"
- Checkbox: "Diese Arten von Links immer in der verknüpften App öffnen" (unchecked).
- Two buttons: "RemoteAppClient öffnen" (highlighted with a red box) and "Abbrechen".



The screen displays the following content:

- Section header: "CLUB IN ONE Anwendungen".
- A red box highlights the "CLUB IN ONE NRW" application icon.
- Section header: "CLUB IN ONE Demo".
- Text: "Lernen Sie jetzt die beste Alternative zu PC CADDIE und Albatros kennen. Klicken Sie auf 'CLUB IN ONE Demo' und erleben Sie die CLUB IN ONE - Vollversion. Weitere Infos zum Produkt finden Sie unter: www.clubinone.de Viel Spaß beim Ausprobieren!"
- A "CLUB IN ONE Demo" application icon at the bottom.

HINWEIS: Das neue Kennwort muss nur einmalig vergeben werden. Auch das Plugin muss nur beim ersten Mal heruntergeladen und installiert werden.

„Möchten Sie die Vollversion von CLUB INONE kennenlernen? Dann klicken Sie auf CLUB IN ONE-Demo. Dort können Sie mit der Vollversion alles ausprobieren.“

Für Ihre zukünftigen Logins ist der Vorgang wie folgt:

Rufen Sie folgende Webseite auf „web.clubinone.de“ → tragen Sie Ihren Benutzernamen = 4-stellige Clubnummer (Beispiel: 1234) und Ihr Kennwort ein → Anmelden

Haben Sie Ihr Kennwort vergessen?

Wenn Sie Ihr Kennwort vergessen haben, ist der Vorgang wie folgt:

Gehen Sie auf folgende Webseite:

„web.clubinone.de“

Klicken Sie auf „Kennwort vergessen“ → Sie werden auf die CLUB IN ONE – Administrations-Webseite weitergeleitet → Tragen Sie dort Ihre 4-stellige Clubnummer ein → Anfordern → Sie erhalten, an die im IIS hinterlegte E-Mailadresse, eine E-Mail mit einem Link → Klicken Sie auf den Link und Sie können sich ein neues Kennwort vergeben.



CLUB IN ONE Administration

Hier stellen wir Ihnen für die Abwicklung Ihrer Ligaspiele wichtige Informationen zur Verfügung.
Bitte befolgen Sie die Schritte für die Installation wie in der Anleitung beschrieben.
[Anleitung.pdf](#)
Hier gelangen Sie zum Login für die Ligaspiele: web.clubinone.de

Kennwort anfordern
Bitte geben Sie Ihre 4-stellige Clubnummer ein, um ein neues Kennwort zu vergeben.

Für technische Fragen zum Login stehen wir Ihnen gerne von Montag bis Freitag von 09:00 bis 17:00 Uhr zur Verfügung!

Damit wir Sie schnellstmöglich unterstützen können laden Sie sich bitte vor ab AnyDesk auf Ihren Rechner:

<https://anydesk.de/remote-desktop>



Viel Erfolg!